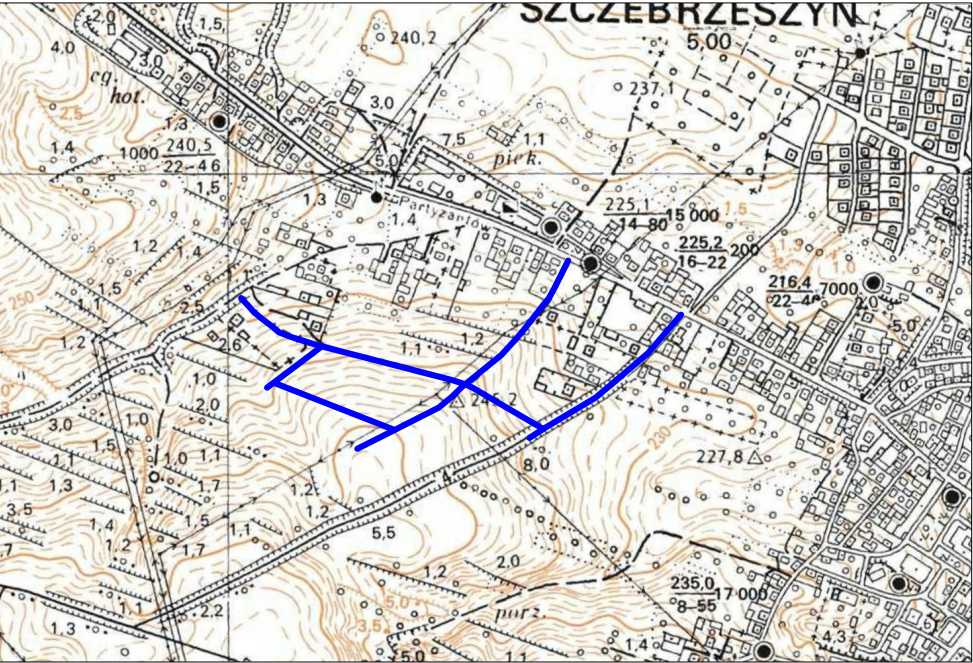


Rys. 1 Plan orientacyjny
Skala 1:10 000



Legenda:

- —

•

osie dróg

krawężnik betonowy
-wystający 15x30

krawężnik betonowy
-wtopiony 15x30

rzędne istniejące
- jezdnia
- beton asfaltowy

zjazd
- kostka betonowa

projektowane umocnienie
skarpy

projektowane skarpy

Inwestor:
Gmiana Szczepietnica, Plac Tadeusza Kościuszki 1, 22–460 Szczepietnica.

Nazwa opracowania/Nazwa obiektu budowlanego:
Przebudowa ulicy Dolnej w Szczepietnicy

Adres obiektu budowlanego:	Miasto/Miejscowość: Szczepietnica	Powiat: zamojski	Województwo: lubelskie	
Część:	Projekt budowlany			Skala: 1:500
Funkcja:	Imię, Nazwisko:		Uprawnienia:	Podpis:
Projektant:	mgr inż. Paweł Flis		LUB/0218/POOD/10	
Nazwa rysunku:	Plan sytuacyjny.			Nr rys. 2 Wersja: 01